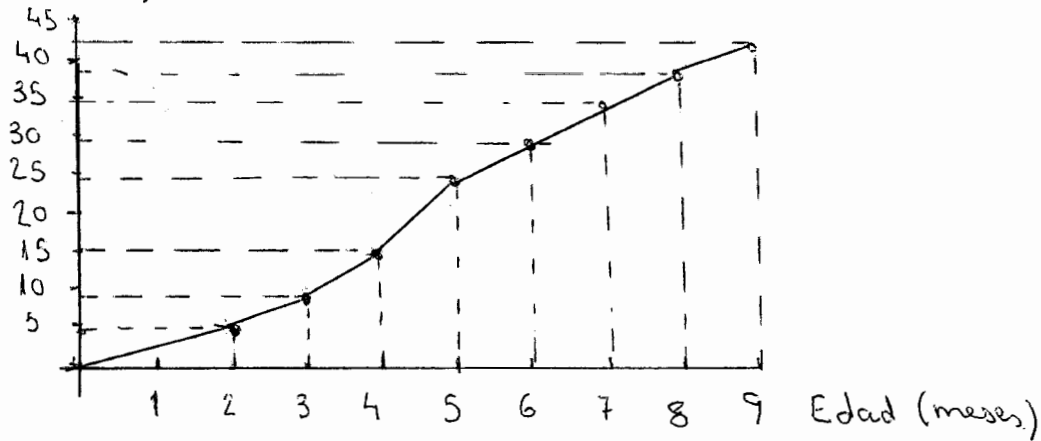


FUNCIONES

12. Longitud (cm)



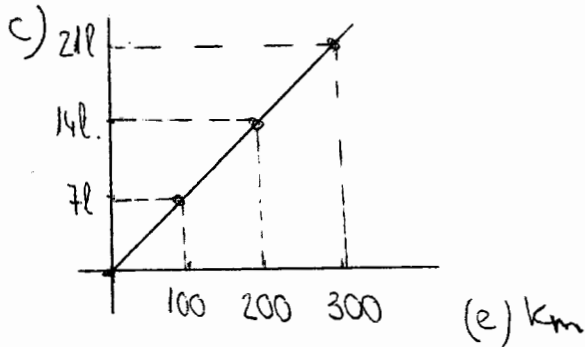
13.

a) $G(e) = 0'07x$

b) $G(300) = 21 \text{ l}$

$G(400) = 28 \text{ l}$

$G(450) = 24'5 \text{ l}$



Es una línea recta.

14. a) Sí. Se trata de una función continua.

b) La máxima a las 18 horas del lunes

b) La mínima el miércoles a las 12 horas.

c) Crece: lunes hasta las 18h, Martes desde la 12h hasta las 24h.

El miércoles desde las 12h hasta las 24h. El jueves de 6h a 12h.
La fiebre decrece el resto.

15. $V(x) = \pi \cdot x$

16. Sea $G(x)$ coste de gasolina; $D(x)$ coste de gasóleo; k n.º de kilómetros

$$G(k) = 1\,800\,000 + 120k$$

$$D(k) = 2\,000\,000 + 90k$$